



ASPIRE

AKKU STAUBSAUGER

VC 2200

**Sicherheitshinweise &
Bedienungsanleitung**

Sehr geehrter NABO-Kunde,

vielen Dank, dass Sie sich für ein Produkt von NABO entschieden haben.

Unsere Produkte sind so konzipiert, dass sie auch in der Topausstattung kinderleicht zu bedienen sind. Wir arbeiten kontinuierlich daran, die Qualität unserer Produkte auf höchstem Niveau zu halten und stetig zu verbessern.

Wir wünschen Ihnen viel Freude mit Ihrem NABO-Produkt.

Mit freundlichen Grüßen,

Ihr NABO-Sales-Team

Sollte das Produkt nicht ordnungsgemäß funktionieren, wenden Sie sich bitte an Ihren Händler oder den NABO-Kundendienst unter: https://www.nabo.at/reklamation/rma_tool/

Unsere Mitarbeiter helfen Ihnen gerne, eventuelle Probleme zu lösen.

Um die Leistung unserer Produkte zu verbessern, nehmen wir regelmäßig Aktualisierungen vor. Änderungen vorbehalten!

Lesen Sie diese Bedienungsanleitung sorgfältig durch, bevor Sie das Gerät in Betrieb nehmen. Bewahren Sie die Bedienungsanleitung für zukünftiges Nachschlagen an einem sicheren Ort auf. Sollten Sie dieses Gerät an Dritte weitergeben, dann muss diese Bedienungsanleitung mit übergeben werden.

Der Hersteller übernimmt keine Haftung für Schäden, die durch unsachgemäßen Gebrauch oder falsche Bedienung entstanden sind.

Inhaltsverzeichnis

| | |
|--|----|
| 1. Sicherheitshinweise | 5 |
| 2. Lieferumfang | 8 |
| 3. Technische Daten | 8 |
| 4. Produktübersicht | 9 |
| 5. Installation des Zubehörs | 9 |
| 6. Installation der Wandhalterung | 10 |
| 7. Aufladen | 10 |
| 8. Display | 11 |
| 9. Inbetriebnahme | 12 |
| 10. Pflege und Wartung | 12 |
| 11. Wechseln des Akkus | 14 |
| 12. Konformität | 15 |
| 13. Verantwortungsvolle Batterieentsorgung | 15 |
| 14. Fehlerbehebungs | 16 |
| 15. Entsorgung DE | 17 |
| 16. Entsorgung AT | 17 |
| 17. Garantieurkunde | 18 |
| 18. Garantiebedingungen | 18 |

1. Sicherheitshinweise

Um Unfälle wie beispielsweise einen Stromschlag oder einen Brand durch nicht bestimmungsgemäßen Gebrauch zu vermeiden, bitten wir Sie, diese Anleitung vor der Verwendung sorgfältig durchzulesen und zur späteren Bezugnahme aufzubewahren.

Warnung:

- Dieses Produkt kann von Kindern ab 8 Jahren und Personen mit körperlichen, sensorischen oder intellektuellen Defiziten oder mit begrenzter Erfahrung oder Wissen unter der Aufsicht eines Elternteils oder Erziehungsberechtigten verwendet werden, um einen sicheren Betrieb zu gewährleisten und jegliche Gefahr zu vermeiden. Reinigung und Wartung dürfen nicht von Kindern ohne Aufsicht durchgeführt werden.
- Dieses Gerät ist nicht zur Verwendung durch Personen (einschließlich Kinder) vorgesehen, deren physische, sensorische oder geistige Fähigkeiten eingeschränkt sind, denen die Erfahrung und das Wissen fehlt, sofern sie nicht in die Verwendung des Geräts durch eine für ihre Sicherheit verantwortliche Person eingewiesen oder beaufsichtigt wurden.
- Der Staubsauger ist kein Spielzeug. Kinder dürfen nicht mit diesem Produkt spielen. Bei der Verwendung des Staubsaugers in der Nähe von Kindern ist Vorsicht geboten. Erlauben Sie Kindern nicht, den Staubsauger zu reinigen oder zu warten, wenn sie nicht von einem Elternteil oder einer Aufsichtsperson beaufsichtigt werden.
- Verwenden Sie den Staubsauger nicht im Freien oder auf nassen Oberflächen. Der Staubsauger darf nur auf trockenen Oberflächen in Innenräumen verwendet werden. Berühren Sie den Stecker oder andere Teile des Staubsaugers nicht mit nassen Händen.
- Zur Verringerung der Brand-, Explosions- und Verletzungsgefahr müssen Sie vor dem Gebrauch sicherstellen, dass der Lithium-Akku und der Ladeadapter unbeschädigt sind. Der Staubsauger darf nicht verwendet werden, wenn der Lithium-Akku oder der Ladeadapter beschädigt ist.
- Die Bürsten, der Akku, die Verlängerungsstange und der Staubsauger sind elektrisch leitend und sollten nicht in Wasser oder andere Flüssigkeiten getaucht werden. Vergewissern Sie sich, dass alle Filter nach der Reinigung vollständig getrocknet sind.
- Schalten Sie den Staubsauger vor der Reinigung aus, um Verletzungen durch rotierende Teile zu vermeiden. Sämtliche dieser Teile müssen vor der Inbetriebnahme des Staubsaugers ordnungsgemäß installiert sein.
- Verwenden Sie ausschließlich den Original-Ladeadapter. Verwenden Sie niemals einen fremden Adapter, da ansonsten der Lithium-Akku in Brand geraten kann.
- Saugen Sie mit dem Staubsauger niemals brennbare oder entzündliche Flüssigkeiten wie Benzin, Bleichmittel, Ammoniak, Abflussreiniger oder andere Flüssigkeiten auf.
- Saugen Sie mit dem Staubsauger keine scharfen, spitzen oder harten Gegen-

stände wie Glas, Nägel, Schrauben oder Münzen auf, da diese das Gerät beschädigen können. Saugen mit dem Staubsauger keine Partikel von Trockenbauwänden, Asche aus einem Kamin oder rauchende oder brennende Materialien wie beispielsweise Kohle, Zigarettenskippen oder Streichhölzer auf.

- Überprüfen Sie den zu reinigenden Bereich vor der Verwendung des Staubsaugers. Damit die Öffnungen des Staubsaugers nicht verstopfen, beseitigen Sie von der zu reinigenden Fläche bitte alle größeren Papierstücke, Papierkügelchen, Plastikfolien oder scharfe Gegenstände (z. B. Glas, Nägel, Schrauben, Münzen usw.) sowie alle Gegenstände, die größer als die Öffnungen sind.
- Haare, lockere sitzende Kleidung, Finger und andere Körperteile sind von den Öffnungen und beweglichen Teilen des Staubsaugers fernzuhalten. Richten Sie den Schlauch, die Düse oder die Aufsätze des Staubsaugers niemals auf Ihre Augen oder Ohren und nehmen Sie sie auch nicht in den Mund.
- Stecken Sie keine Gegenstände in die Öffnungen des Staubsaugers. Der Staubsauger darf nicht benutzt werden, wenn irgendwelche Öffnungen blockiert sind. Halten Sie das Gerät frei von Staub, Flusen, Haaren oder anderen Gegenständen, die den Luftstrom beeinträchtigen könnten.
- Lehnen Sie den Staubsauger nicht gegen einen Stuhl, einen Tisch eine andere instabile Oberfläche, sonst kann es zu Schäden am Gerät oder zu Verletzungen kommen. Sollte der Staubsauger beschädigt werden

oder anderweitig nicht mehr richtig funktionieren, wenden Sie sich bitte an unseren autorisierten Kundendienst. Versuchen Sie niemals, das Gerät selbst zu zerlegen.

- Alle Anweisungen zum Aufladen des Akkus in der Bedienungsanleitung sind strikt zu befolgen. Wird der Akku nicht innerhalb des angegebenen Temperaturbereichs ordnungsgemäß geladen, kann er Schaden nehmen.
- Verwenden Sie nur vom Hersteller empfohlenes Zubehör und empfohlene Ersatzteile.
- Stellen Sie bei längerem Nichtgebrauch sowie vor der Durchführung von Wartungs- oder Reparaturarbeiten sicher, dass der Staubsauger ausgeschaltet und vom Stromnetz getrennt wurde.
- Seien Sie besonders achtsam, wenn Sie Treppen mit dem Staubsauger reinigen.
- Dieses Produkt darf nicht im Freien, in Badezimmern oder in der Nähe von Swimmingpools installiert, aufgeladen oder verwendet werden.
- Brandgefahr-Warnung: Auf den Filter des Staubsaugers dürfen keine Duftstoffe aufgetragen werden. Derartige Produkte enthalten bekanntermaßen brennbare Chemikalien und können dazu führen, dass der Staubsauger in Brand gerät.
- Verwenden Sie nur das Original-Ladegerät. Die Nichtbeachtung dieser Anweisung kann dazu führen, dass der Lithium-Ionen-Akku in Brand gerät.
- WARNUNG: Verwenden Sie zum Aufladen des Akkus nur die abnehmbare Versorgungseinheit, die mit diesem Produkt geliefert wird. Benutzen Sie keine nicht wiederaufladbaren Batterien.

- Verwenden Sie nur den zugelassenen Akkutyp. Die Nichtbeachtung dieser Anweisung kann dazu führen, dass der Lithium-Ionen-Akku in Brand gerät.
- Der Lithium-Ionen-Pack enthält Stoffe, die umweltgefährdend sind. Vor der Entsorgung des Staubsaugers entfernen Sie bitte den Akku und entsorgen Sie ihn ordnungsgemäß in Übereinstimmung mit den örtlichen Gesetzen und Vorschriften des Landes oder der Region, in dem/der er verwendet wird.
- Das Gerät muss vom Stromnetz getrennt werden, wenn der Akku entfernt wird. Bewahren Sie Akkus außerhalb der Reichweite von Kindern auf. Nehmen Sie Akkus niemals in den Mund. Im Falle des Verschluckens wenden Sie sich an Ihren Arzt oder die örtliche Giftnotrufzentrale.
- Bei unsachgemäßer Handhabung dürfen Sie niemals mit dem Akku in Berührung kommen, aus dem Flüssigkeit austreten könnte. Sollte es versehentlich zu einem Kontakt kommen, spülen Sie die Stelle mit Wasser ab. Wenn Flüssigkeit in die Augen gelangt, suchen Sie unverzüglich einen Arzt auf. Die Flüssigkeit, die aus dem Akku austreten könnte, kann zu Reizungen oder Verbrennungen führen.
- Wenn Material oder Flüssigkeiten aus dem Akku austreten, müssen alle Personen den Gefahrenbereich verlassen, bis die Akkus abgekühlt sind und die Dämpfe sich verflüchtigt haben.
- Sorgen Sie für bestmögliche Belüftung, damit gefährliche Gase entweichen können, und vermeiden Sie Haut- und Augenkontakt sowie das Einatmen von Dämpfen.
- Entfernen Sie jede verschüttete Flüssigkeit mit einem absorbierenden Material und entsorgen Sie den Abfall durch Verbrennen.
- Das Gerät darf nicht in extrem heißen oder kalten Umgebungen (unter 5 °C/41 °F oder über 38 °C/100,4 °F) verwendet oder gelagert werden. Bitte laden Sie den kabellosen Staubsauger bei Temperaturen über 5 °C/41 °F und unter 38 °C/100,4 °F auf.
- Dieses Produkt wurde nur für den privaten Gebrauch entwickelt.
- Die Netzklemmen dürfen nicht kurzgeschlossen werden.



Lesen Sie die Bedienungsanleitung



Abnehmbare Versorgungseinheit



Nur für den Innenbereich

2. Lieferumfang

1x Produkt (VC 2200)

1x Akku

1x Ladegerät

1x Verlängerungsrohr

1x Multiflächen-Bürste

1x Motorisierte Minibürste

1x Fugendüse

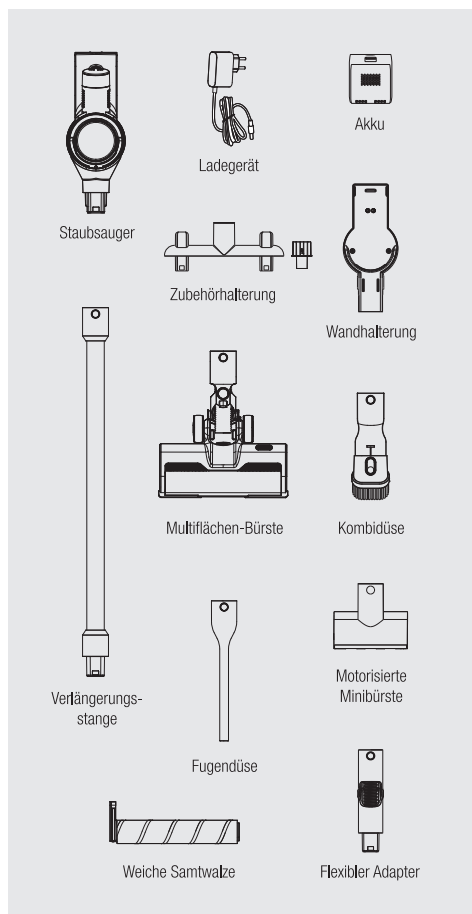
1x Kombidüse

1x Weiche Samtwalze

1x Flexibler Adapter

1x Wandhalterung

1x Zubehörhalterung



3. Technische Daten

Staubsauger:

Bemessungsspannung: 25,9 V \approx

Ladespannung: 30 V \approx

Nennleistung: 700 W

Saugdruck 32.000 Pa

Saugleistung: 220 AW (Air Watts)

Filtrationseffizienz: 99,9 %

Filterschichten: 5

Maximale Laufzeit: 80 Min.

Staubbehälter: 0,5 Liter

Maße (B x H x T): 226 x 1.150 x 260 mm

Gewicht: 2,3 kg

Ladegerät:

Model: ZD012M300065EU

Eingang: 100-240 V \sim , 50/60 Hz

Ausgang: 30 V \approx , 0,65 A

Durchschnittliche aktive Effizienz: $\geq 85,36$ %

Effizienz bei geringer Last (10 %): $\geq 76,82$ %

Leerlauf-Stromverbrauch: 0,1 W

Akku:

Model: GB-P50-H2500

Nennspannung: 25,9 V \approx

Nennkapazität: 2.500 mAh

Energie: 64,75 Wh

Gewicht: 435 g

Ladedauer: 4 - 4,5 Stunden

Multiflächen-Bürste:

Bemessungsspannung: 25,9 V \approx

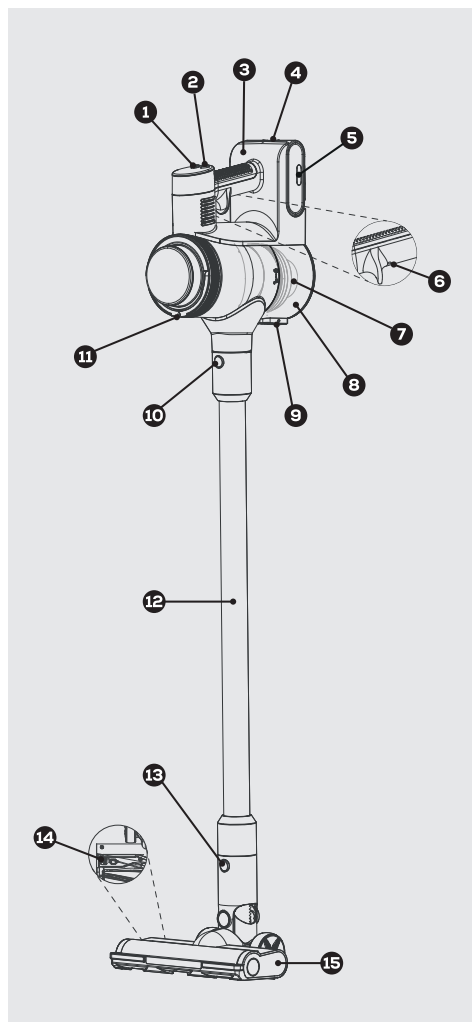
Nennleistung: 25 W

Motorisierte Minibürste:

Bemessungsspannung: 25,9 V \approx

Nennleistung: 12 W

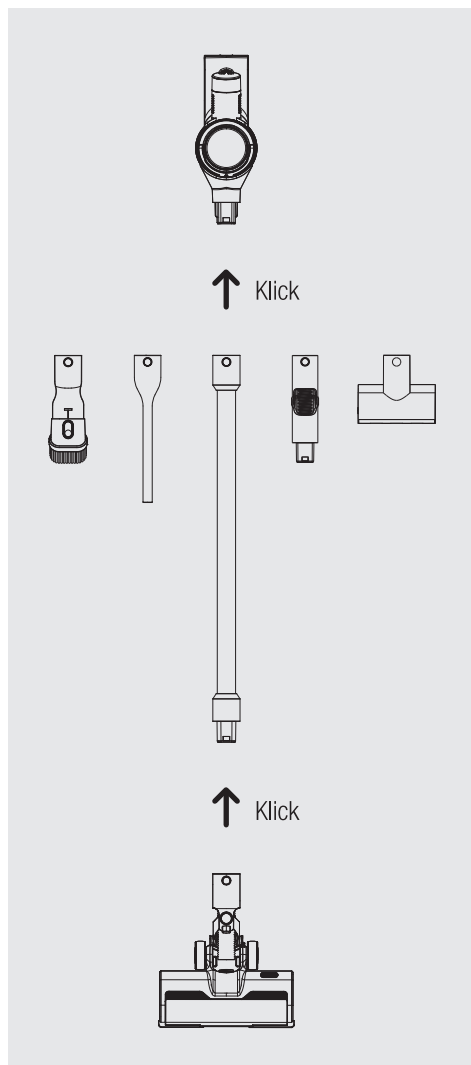
4. Produktübersicht



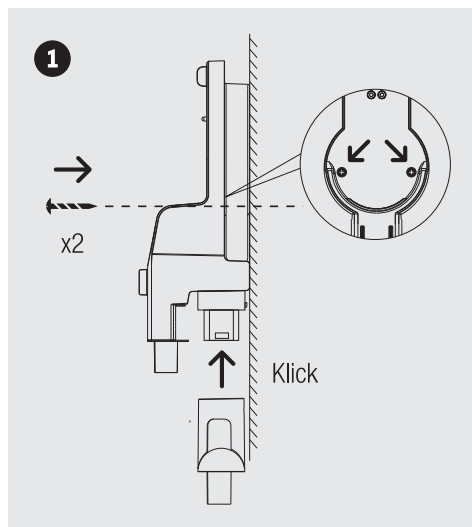
1. Ein-/Aus-Taste
2. Modus-Taste
3. Akku
4. Akku-Entriegelungsknopf
5. Akku-Status-Kontrollleuchte
6. Antistatischer Kontakt
7. Zykloneinheit
8. Staubbehälter
9. Entriegelungsknopf für Staubabdeckung

10. Entriegelungsknopf für Verlängerungsrohr
11. Ziehgriff
12. Verlängerungsstange
13. Entriegelungsknopf für Bürste
14. Entriegelungsknopf für Bürstenrolle
15. Multiflächen-Bürste

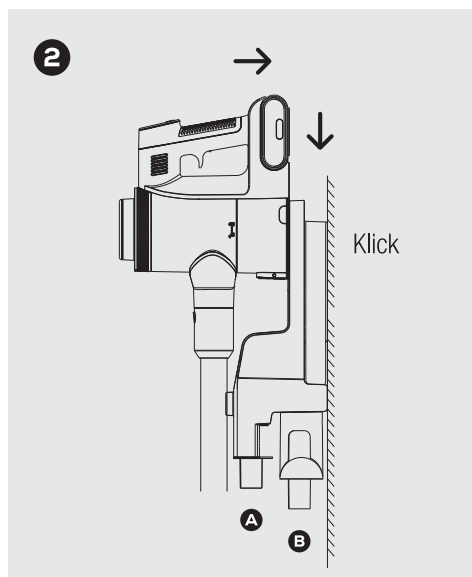
5. Installation des Zubehörs



6. Installation der Wandhalterung



1. Bestimmen Sie die Position der Wandhalterung anhand der Größe des Staubsaugers. Verwenden Sie die Dehnschrauben, um die Wandhalterung an der Wand zu fixieren, und setzen Sie die Befestigungshalterungen in die Unterseite der Wandhalterung ein.

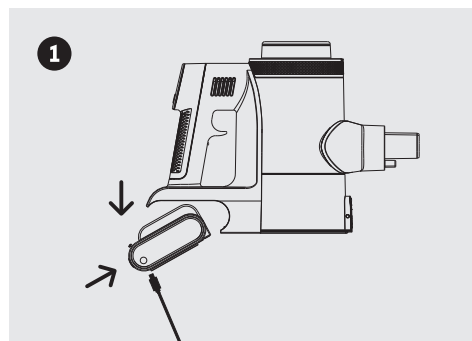


2. Richten Sie den Staubsauger an der Wandhalterung aus und setzen Sie ihn senkrecht in den Schlitz ein, bis Sie ein „Klick“ hören.

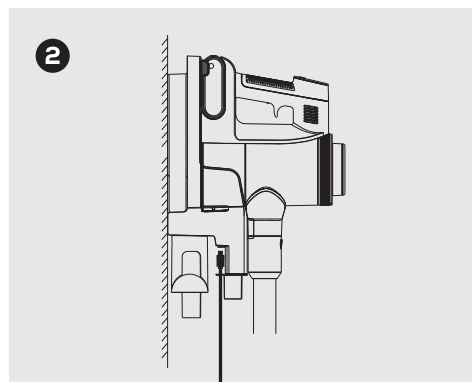
A: nur zur Aufbewahrung der motorisierten Minibürste

B: zur Aufbewahrung anderer Zubehörteile

7. Aufladen

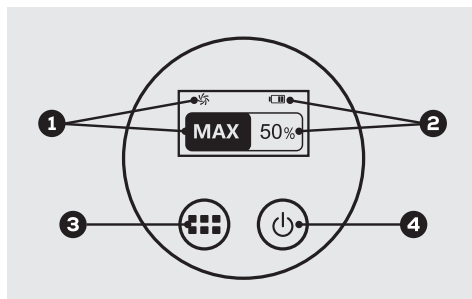


1. Betätigen Sie den Entriegelungsknopf am Akku und ziehen Sie nach unten, um den Akku zu entfernen. Zum Aufladen setzen Sie das Ladegerät in den Ladeanschluss des Akkus ein. (Sie können den Staubsauger auch aufladen, ohne den Akku herauszunehmen.)



2. Zum Aufladen setzen Sie das Ladegerät in den Ladeanschluss an der Unterseite der Wandhalterung ein.

8. Display



1. Modus: Auto, Niedrig, Mittel, Hoch
2. Akkustand
3. Modus-Taste
4. Ein-/Aus-Taste

Akku-Statusanzeige



Akku wird geladen.



Akkustand ist weniger als 9%.



Wenn dieses Symbol beim Einschalten 5 Sekunden lang blinkt, danach schaltet sich das Display aus und das Produkt kann nicht gestartet werden ist der Akkustand weniger als 3%.

Hinweis:

Unter normalen Nutzungsbedingungen lässt sich der Staubsauger nicht einschalten, wenn der Akkustand unter 10 % gefallen ist und sich das Gerät ausgeschaltet hat – daher muss das Gerät vor der nächsten Verwendung aufgeladen werden.

Warnmeldungen



Bürstenrolle blockiert



Hohe Temperatur



Niedrige Temperatur

Fehlermeldungen

Wenn der Staubsauger nicht ordnungsgemäß funktioniert, wird auf dem Bildschirm eine Fehlermeldung angezeigt.



Werden diese Symbole abwechselnd angezeigt heißt es **Staubalarm**.

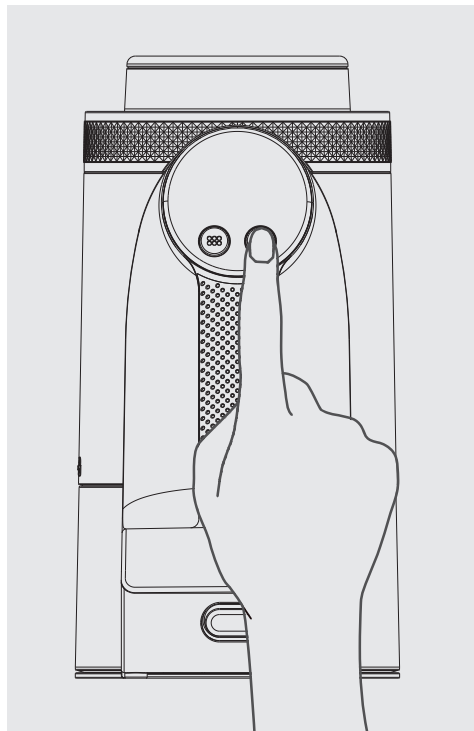
Lösung: Prüfen und reinigen Sie den Staubbehälter und den HEPA-Filter.





Werden diese Symbole abwechselnd angezeigt heißt es **Zubehör nicht richtig installiert**.

Lösung: Überprüfen Sie, ob das Zubehör richtig mit dem Staubsauger verbunden ist.

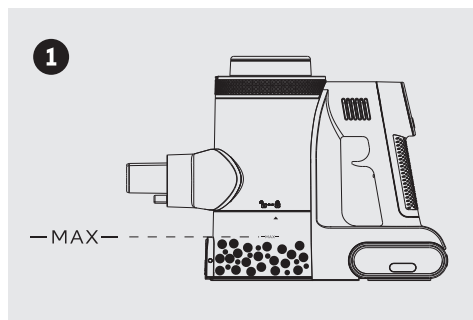
9. Inbetriebnahme



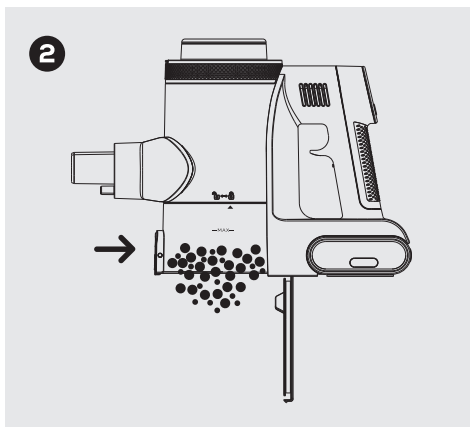
Drücken Sie  um das Gerät ein-/auszuschalten.
Drücken Sie  um zwischen den Modi Auto, Niedrig, Mittel und Hoch zu wechseln.

10. Pflege und Wartung

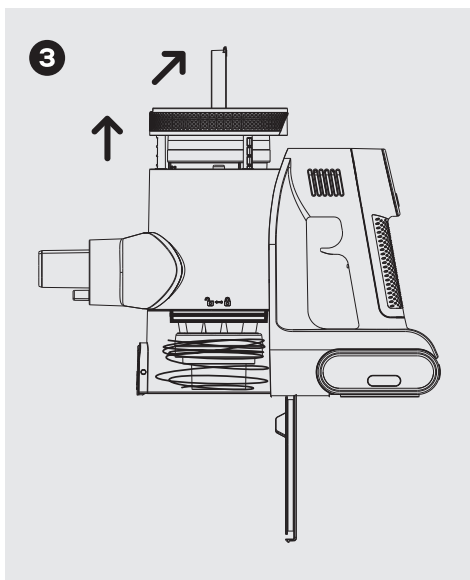
Reinigung des Staubbehälters



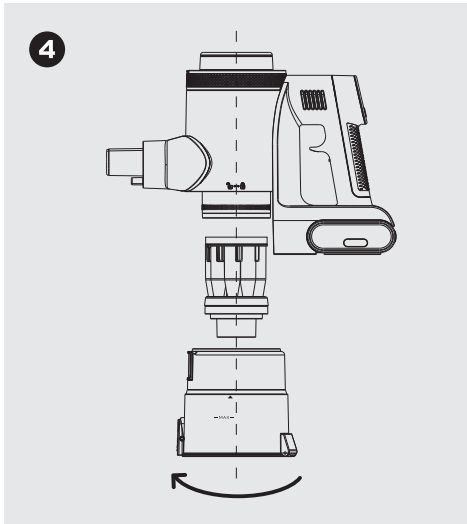
1. Wird die „MAX“-Markierung für die Gesamtstaubmenge erreicht oder die Warnmeldung für einen vollen Staubbehälter angezeigt, muss der Staubbehälter umgehend gereinigt werden.



2. Drücken Sie den Entriegelungsknopf des Metallrohrs, entnehmen Sie den Staubsaugerbehälter und stellen Sie ihn in einen Bereich zur Staubentsorgung - anschließend drücken Sie den Entriegelungsknopf der Bodenabdeckung des Staubbehälters.

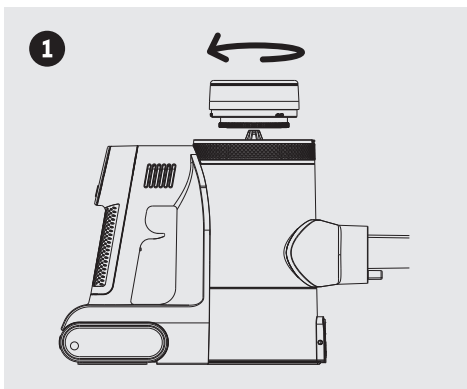


3. Ziehen Sie den Ziehring nach oben und lassen Sie ihn los; er springt automatisch in seine Ausgangsposition zurück. Entfernen Sie anhaftenden Schmutz oder Haare.

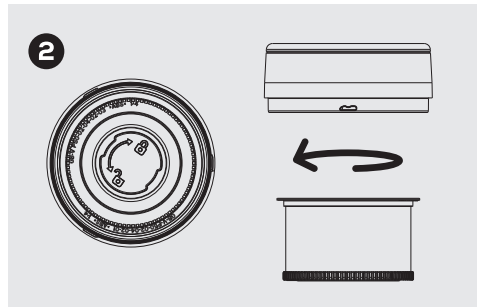


4. Schließen Sie die Bodenabdeckung des Staubbehälters, drehen Sie den Staubbehälter, um ihn zu entriegeln, und nehmen Sie ihn heraus. Drehen Sie den Zyklonkegel, um ihn zu entfernen, und spülen Sie ihn mit sauberem Wasser aus.

Reinigung des HEPA-Filters



1. Drehen Sie die obere Abdeckung der HEPA-Einheit, um sie zu entfernen.

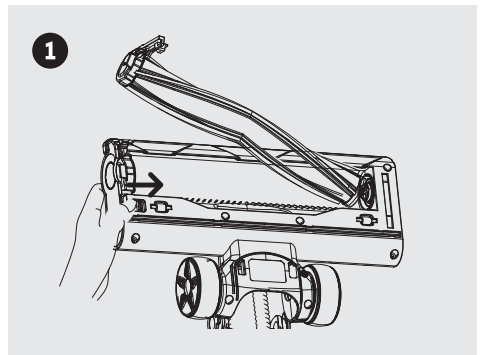


2. Drehen Sie die HEPA-Einheit um und drehen Sie den Filter, um ihn zu entfernen. Spülen Sie den Schaumstofffilter mit sauberem Wasser aus.

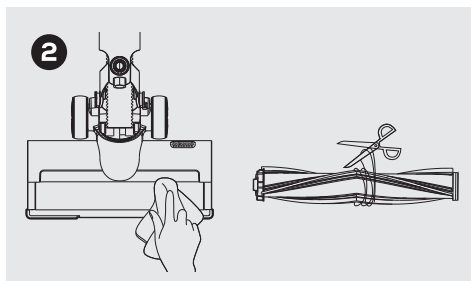
Hinweis:

Der HEPA-Filter darf nur mit Wasser gereinigt werden. Es dürfen weder Seife noch andere chemische Reinigungsmittel verwendet werden. Der Staubbehälter, der Zyklonkegel und der HEPA-Filter müssen vor der Verwendung getrocknet werden.

Reinigung der Multiflächen-Bürste



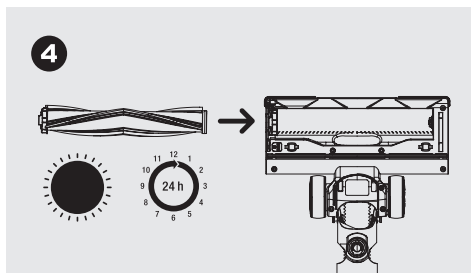
1. Bewegen Sie den Verriegelungsknopf der Bürstenrolle in Pfeilrichtung und heben Sie gleichzeitig die Rollenandruckplatte an, um die Bürstenrolle zu entfernen.



2. Wenn sich Haare oder Fäden auf der Rolle gefangen haben, schneiden Sie diese vorsichtig mit einer Schere ab. Verwenden Sie ein trockenes Tuch oder Papiertuch, um Staub aus der Rille und von der transparenten Abdeckung zu entfernen.



3. Wenn die Rolle verschmutzt ist, spülen Sie sie gründlich mit sauberem Wasser ab, bis sie vollständig sauber ist.



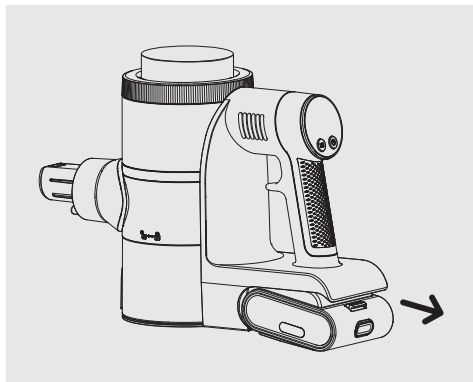
4. Stellen Sie die Bürstenrolle mindestens 24 Stunden lang an einem gut belüfteten Ort aufrecht hin, um sicherzustellen, dass sie vollständig trocken ist, bevor Sie sie wieder in den Staubsauger einsetzen.

Tipp:

- Spülen Sie die Bürsten nicht mit Wasser ab.
- Verwenden Sie stets originale Ersatzteile, damit Ihre Garantie nicht erlischt.
- Vergewissern Sie vor der Durchführung von Wartungs- oder Reinigungsarbeiten stets, dass das Gerät ausgeschaltet ist und der Akku herausgenommen wurde.
- Wenn der Staub im Staubbehälter des Staubsaugers die Markierung „MAX“ erreicht oder eine Meldung angezeigt wird, dass der Staubbehälter voll ist, leeren Sie den Staubbehälter umgehend.
- Wir empfehlen, dass Sie den HEPA-Filter einmal im Monat überprüfen und ihn alle 6 Monate ersetzen.
- Wird der Staubsauger über einen längeren Zeitraum nicht verwendet, sollten Sie den Akku vollständig aufladen, das Netzteil ausstecken und das Gerät an einem kühlen, trockenen Ort aufbewahren. Vermeiden Sie es, das Produkt direkter Sonneneinstrahlung oder Feuchtigkeit auszusetzen. Um eine Tiefentladung des Akkus zu vermeiden, laden Sie ihn bitte regelmäßig, mindestens alle drei Monate.

11. Wechseln des Akkus

Im Staubsauger befindet sich ein herausnehmbarer Lithium-Ionen-Akku, der begrenzt oft geladen werden kann. Nach ausgiebiger Nutzung kann es vorkommen, dass der Akku keine Ladung mehr speichert. Tritt dieser Fall ein, hat der Akku das Ende seiner Lebensdauer erreicht und muss ersetzt werden.



Um den Akku zu wechseln halten Sie die Entriegelungstaste des Akkus gedrückt und verschieben Sie den Akku wie gezeigt, um ihn herauszunehmen. Setzen Sie den neuen Akku ein.

Vorgehensweise bei auslaufenden Akkus

1. Den Akku entfernen: Bei Anzeichen eines Lecks, wie z. B. einem unangenehmen Geruch, zischenden Geräuschen oder sichtbaren Beschädigungen müssen Sie den Akku sofort aus dem Produkt entfernen.
2. Direkten Kontakt vermeiden: Berühren Sie auslaufende Akkus nicht mit bloßen Händen. Tragen Sie Handschuhe oder andere Schutzmaterialien, um Hautreizungen zu vermeiden.
3. Belüftung sicherstellen: Bringen Sie den Akku an einen gut belüfteten Ort, damit Sie keine Dämpfe einatmen, die aus der undichten Stelle austreten können.
4. Akku isolieren: Lagern Sie den undichten Akku in einem feuerfesten Behälter, um jegliche Brandgefahr auszuschließen.
5. Akku nicht über den Hausmüll entsorgen: Lithium-Akkus gelten als Sondermüll und dürfen nicht über den normalen Hausmüll entsorgt werden.

12. Konformität

Hiermit erklärt die baytronic Handels GmbH, dass sich das Produkt NABO VC 2200 in Übereinstimmung mit den folgenden Anforderungen befindet: EMV-Richtlinie 2014/30/EU, Ökodesign-Richtlinie 2009/125/EG und RoHS-Richtlinie 2011/65/EU. Ladegerät: Niederspannungsrichtlinie 2014/35/EU, EMV-Richtlinie 2014/30/EU, Ökodesign-Richtlinie 2009/125/EG und RoHS-Richtlinie 2011/65/EU.

Die vollständige Konformitätserklärung finden Sie unter: <https://content.nabo.at>



Importeur / Hersteller

baytronic Handels GmbH
Harterfeldweg 4, A-4481 Asten
marketing@nabo.at

13. Verantwortungsvolle Batterieentsorgung

Batterietyp: Lithium-Ionen (Li-Ion)

Nennkapazität: 2.500 mAh



Nicht im Hausmüll entsorgen.

Sichere Handhabung: Um Kurzschlüsse zu vermeiden, kleben Sie beide Pole (Plus + und Minus -) vor der Entsorgung mit Klebeband ab.

Lagerung: An einem kühlen, trockenen Ort lagern, getrennt von Metallgegenständen wie Schlüsseln oder Münzen.

Recycling: Bei einer gekennzeichneten Sammelstelle im Elektrofachhandel, Supermarkt oder Wertstoffhof abgeben.

14. Fehlerbehebung

Wenn der Staubsauger nicht richtig funktioniert, schlagen Sie bitte in der nachstehenden Tabelle nach. Sollte das Problem weiterhin bestehen, wenden Sie sich bitte für Wartungszwecke an den Kundendienst.

| Fehler | Mögliche Ursachen | Lösungen |
|--|--|---|
| Der Staubsauger funktioniert nicht. | Das Gerät hat keinen Akku mehr oder der Akkustand ist niedrig. | Laden Sie den Staubsauger vollständig auf, bevor Sie ihn weiter nutzen. |
| | Überhitzungsschutzmodus durch eine Blockierung ausgelöst. | Reinigen Sie die Ansaugöffnung oder den Luftkanal. Warten Sie, bis der Staubsauger abgekühlt ist, und aktivieren Sie ihn dann erneut. |
| | Die Ansaugöffnung oder der Luftkanal ist verstopft. | Entfernen Sie alle Rückstände aus der Ansaugöffnung oder dem Luftkanal. |
| Schwache Saugkraft. | Der Staubbehälter ist voll oder die Filtereinheit ist verstopft. | Leeren Sie den Staubbehälter und reinigen Sie die Filtereinheit. |
| | Ein Zubehörteil, wie beispielsweise die Mehrzweckbürste oder die Verlängerungsstange, ist blockiert. | Beseitigen Sie alle Rückstände an der Mehrflächenbürste, in der Verlängerungsstange oder anderen Zubehörteilen. |
| Der Motor macht seltsame Geräusche. | Die Hauptansaugöffnung oder die Verlängerungsstange ist blockiert. | Beseitigen Sie alle Rückstände in der Hauptansaugöffnung oder der Verlängerungsstange. |
| Die Akkuanzeige leuchtet beim Laden nicht auf. | Das Ladegerät ist nicht richtig in den Staubsauger eingesteckt. | Überprüfen Sie, ob das Ladegerät richtig an den Staubsauger angeschlossen ist. |
| | Der Akku ist aufgeladen und wechselt automatisch in den Ruhemodus. | Der Staubsauger funktioniert normal. |
| | Wenn das Problem nach Ausschluss der beiden oben genannten Möglichkeiten weiterhin besteht, wenden Sie sich bitte an den Kundendienst, um eine Reparatur zu veranlassen. | |
| Lädt zu langsam. | Die Akkutemperatur ist zu niedrig oder zu hoch. | Warten Sie, bis die Akkutemperatur wieder im normalen Bereich ist, bevor Sie das Gerät erneut laden. |
| Der halbrunde Griff klemmt. | Fremdkörper haben sich im Metallgitterfilter festgesetzt. | Entfernen Sie den Staubbehälter und entfernen Sie alle Rückstände vom Metallgitterfilter. |

15. Entsorgung | DE



Das Symbol der durchgestrichenen Abfalltonne auf Rädern auf dem Produkt oder seiner Verpackung bedeutet, dass das Gerät nicht im Hausmüll entsorgt werden darf, sondern eine separate Entsorgung erfordert. Sie können das Altgerät kostenfrei bei einer geeigneten kommunalen Sammelstelle für Elektro- und Elektronikaltgeräte, z.B. einem Wertstoffhof, abgeben. Die Adressen erhalten Sie von Ihrer Stadt- bzw. Kommunalverwaltung. Alternativ können Sie kleine Elektroaltgeräte mit einer Kantenlänge bis zu 25 cm bei Händlern mit einer Verkaufsfläche für Elektro- und Elektronikgeräte von mind. 400 m² oder Lebensmittelhändlern mit einer Gesamtverkaufsfläche von mind. 800 m², die zumindest mehrmals im Jahr Elektro- und Elektronikgeräte anbieten, unentgeltlich zurückgeben. Größere Altgeräte können beim Neukauf eines Geräts der gleichen Gerätart, das im Wesentlichen die gleichen Funktionen wie das neue Gerät erfüllt, bei einem entsprechenden Händler kostenfrei zurückgegeben werden. Bezüglich der Modalitäten der Rückgabe eines Altgeräts im Fall der Auslieferung des neuen Geräts, wenden Sie sich bitte an Ihren Händler. Bitte entnehmen Sie – sofern möglich – vor der Entsorgung des Produkts sämtliche Batterien und Akkus sowie alle Lampen, die zerstörungsfrei entnommen werden können.

Wir weisen darauf hin, dass Sie für die Löschung personenbezogener Daten auf dem zu entsorgenden Gerät selbst verantwortlich sind.

16. Entsorgung | AT



Das Symbol der durchgestrichenen Abfalltonne auf Rädern auf dem Produkt oder seiner Verpackung bedeutet, dass das Gerät nicht im Hausmüll entsorgt werden darf, sondern eine separate Entsorgung erfordert. Sie können das Altgerät kostenfrei bei einer geeigneten kommunalen Sammelstelle für Elektro- und Elektronikaltgeräte, z.B. einem Wertstoffhof, abgeben. Die Adressen erhalten Sie von Ihrer Stadt- bzw. Kommunalverwaltung. Alternativ können Sie Elektroaltgeräte beim Kauf eines neuen Geräts der gleichen Art und mit derselben Funktion bei einem stationären Händler unentgeltlich zurückgeben. Bezüglich der Modalitäten der Rückgabe eines Altgeräts im Fall der Auslieferung des neuen Geräts, wenden Sie sich bitte an Ihren Händler.

Bitte entnehmen Sie – sofern möglich – vor der Entsorgung des Produkts sämtliche Batterien und Akkus sowie alle Lampen, die zerstörungsfrei entnommen werden können.

Wir weisen darauf hin, dass Sie für die Löschung personenbezogener Daten auf dem zu entsorgenden Gerät selbst verantwortlich sind.

Das Gerät kann Stoffe enthalten, die bei falscher Entsorgung Umwelt und menschliche Gesundheit gefährden können. Das Materialrecycling hilft, Abfall zu reduzieren und Ressourcen zu schonen. Durch die getrennte Sammlung von Altgeräten und deren Recycling tragen Sie zur Vermeidung negativer Auswirkungen auf die Umwelt und die menschliche Gesundheit bei.

17. Garantieurkunde

Für dieses Gerät übernehmen wir 24 Monate Garantie!

Wir verpflichten uns, während der 24-monatigen Garantiezeit Ihr Gerät kostenlos instandzusetzen bzw. Ihrem Fachhändler die Ersatzteile kostenlos zur Verfügung zu stellen, wenn es infolge eines Fabrikations- oder Materialfehlers versagen sollte. Weitergehende Ansprüche gegen uns sind ausgeschlossen. Beschädigungen welche durch höhere Gewalt oder auf dem Transportweg entstanden sind, sind ausgeschlossen.

18. Garantiebedingungen

1. Die Garantiezeit beginnt mit dem Kaufdatum und erstreckt sich über 24 Monate. Der Beginn der Garantiezeit gilt als nachgewiesen, wenn der Käufer den Kaufbeleg (Quittung / Kassenzettel) zusammen mit der vom Verkäufer ausgefüllten und unterschriebenen Garantiekarte verlegt. Die Seriennummer des Produktes muss mit der eingetragenen Nummer auf der Garantiekarte übereinstimmen!
2. Während der Garantiezeit beheben wir kostenlos alle Mängel, soweit sie nachweislich auf Fabrikations- oder Materialfehler zurückzuführen sind.
3. Ausgeschlossen von der Garantie sind Schäden, die durch unsachgemäße Handhabung, Nichtbeachtung der Anleitung und betriebsbedingte Abnutzung auftreten. Ebenso erstreckt sich die Garantie nicht auf Verschleißteile und leicht zerbrechliche Materialien. Beschädigungen welche auf dem Transportweg entstehen gehen zu Lasten des Käufers.

4. Die Entscheidung über Reparatur, Austausch oder Ersatz bleibt bei uns. Ausgetauschte oder ersetzte Teile gehen in unser Eigentum über. Durch Reparatur oder Teileersatz wird die ursprüngliche Garantiezeit nicht verlängert!
5. Der Garantieanspruch erlischt, sobald Personen in das Gerät eingreifen, die von NABO nicht für den Service autorisiert sind – ebenso, sobald das Gerät zu gewerblichen Zwecken eingesetzt wird.
6. Heben Sie unbedingt die Originalverpackung auf, damit das Gerät im Servicefall ohne Beschädigungen transportiert werden kann.
7. Wenden Sie sich im Garantiefall an Ihren Fachhändler oder an eines unserer autorisierten Service-Center.
8. Weitergehende Ansprüche sind ausgeschlossen! Sollten Teile dieser Bestimmung unwirksam sein, so gelten sie sinngemäß. Die Wirksamkeit der übrigen Bestimmungen wird hiervon nicht berührt.

Servicepartner Österreich:

baytronic Handels GmbH

service@nabo.at

Tel.: 07224/68 378 62

Um Ihnen eine schnellstmögliche Bearbeitung Ihres Reklamationsfalls garantieren können möchten wir Sie bitten, diese auf unserer Serviceplattform zu melden:

https://www.nabo.at/reklamation/rma_tool/reklamation.php

Garantiekarte - Bitte ausfüllen!

Gerätetyp

Seriennummer

Name des Käufers

Kaufdatum

Stempel / Unterschrift des Händlers



nabo.at
nabo.electronics